

所在地	富山市水橋辻ヶ堂1628番地 (全5筆)		
土地情報	面積	366.79	㎡
		110.95	坪
	都市計画	市街化区域	
	用途地域	第一種住居地域	
	地目	宅地	
	建ぺい率	60%	
容積率	200%		
建物情報	面積	394.04	㎡
		119.19	坪
	間取	9LDK+蔵	
	建物構造	木造瓦葺2階建て	
築年月	T15年(一番古い年)		
道路 接道状況	南側公道10m(融雪有)		
	2台分の車庫付き		
設備関係	上水道	富山市上水道	
	下水道	富山市下水道	
	電気	北陸電力	
	ガス	LPガス	
校下	小学校	水橋西部小学校	
	中学校	水橋中学校	
備考	フィーダーバス「水橋山王町」バス停 徒歩約1分		
	あいの風とやま鉄道「水橋駅」徒歩約20分		
	昭和28年築土蔵あり		
態様	一般	引渡	相談 現況 空家

中古
戸建

水橋辻ヶ堂

販売価格 **500** 万円



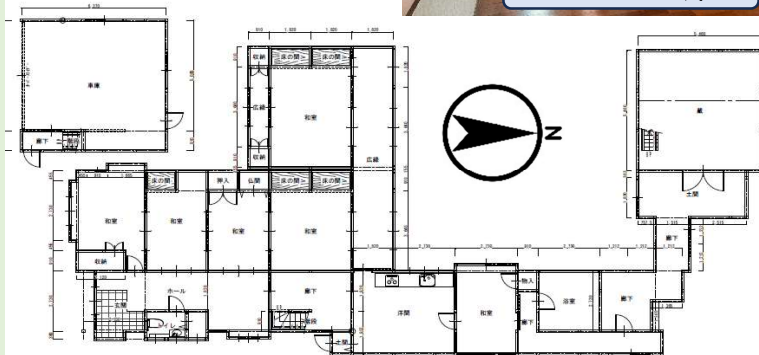
玄関ホール



外観

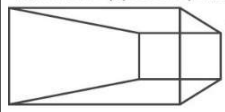


ガレージ上の洋室



- ☆水橋西部小学校 徒歩8分
- ☆水橋中学校 徒歩17分
- ☆あいの風とやま鉄道「水橋駅」徒歩20分
- ☆ローソン水橋中村店 徒歩12分
- ☆ウェルシア富山水橋店 徒歩13分
- ☆ミュージック水橋ショッピングセンター 徒歩20分
- ☆水橋フィッシャリーナ 徒歩4分
- ☆光明石温泉 久乃家 徒歩1分

富山県知事(3)2991号(公社)富山県宅地建物取引業協会会員(公社)全国宅地建物取引業保証協会会員



電陽社建設
D-ESTATE



〒939-8216 富山県富山市黒瀬北町2-2-1
☎ 0120-05-8089 fax 076-491-8089
<https://so-sunmaike.com/estate>